

ANTI-ALLERGY TESTING

항알러지 성능평가



A non-profit global leader in the testing, inspection and certification industry, we provide the most advanced technologies and skills to ensure the quality of our services.

"Committed To Quality"

fiti FITI 시험연구원
FITI Testing & Research Institute



Anti Allergy Testing

항알러지 성능평가

생활환경이 급격하게 변하는 현대사회에서 생활하는 우리는 다양한 환경성 질환에 노출되어 있습니다. 그 중 환경변화에 따른 알레르기 질환의 발생 빈도가 증가하고 있으며, 그로 인해 아토피성 피부염, 기관지 천식, 알레르기성 등으로 호흡기성 질환 및 피부질환을 겪는 환자도 증가하고 있습니다.

알레르기란 인체 면역반응(Immunity)의 일종으로 과민반응(Hypersensitivity)을 의미합니다. 이러한 과민반응을 유발하는 물질을 **알레르겐**(allergen)이라고 하며, 다양한 알레르겐 인자 중 **집먼지 진드기**가 가장 중요한 원인체로 알려져 있습니다.

FITI시험연구원에서는 항알러지 가공처리와 관련하여 집먼지진드기 항원에 대해 항알러지 평가방법을 확립하여 시험을 실시하고 있습니다.



큰다리먼지진드기

집먼지진드기과에 속하는 큰다리먼지진드기는 우리나라에서 많이 서식하며, 천식 및 피부질환을 유발하는 알레르겐으로 알려져 있습니다.

WHY FITI

섬유제품에 대한 항알러지 성능평가 시스템 확립 (국내 최초)

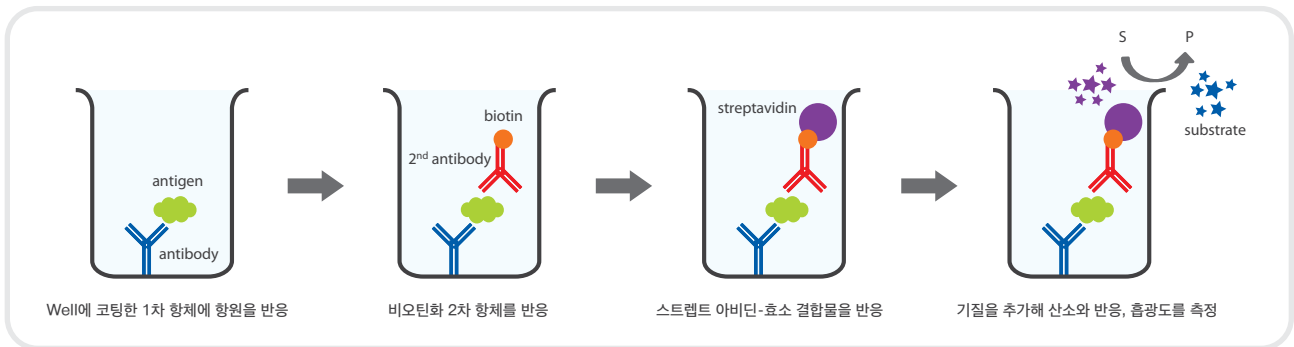
국내 시험기관 중 최초로 섬유제품에 대한 항알러지 가공처리와 관련하여 집먼지진드기 항원에 대해 항알러지 평가방법을 확립하여 시험을 실시하고 있습니다.



효소면역측정법 (Enzyme linked immunoassay, ELISA) : Sandwich ELISA

항알러지 성능 평가방법으로, 항원·항체 반응을 통해 특정 단백질을 검출하여 항알러지 성능을 평가합니다.

효소면역측정법은 큰다리먼지진드기(*Dermatophagoides farinae*) 추출물을 항원으로 In vitro 상에서 이용하는 분석기술로서 1, 2차 항원-항체 반응을 통해 알아내고자 하는 특정단백질을 검출하는데 활용하는 방법입니다.



항알러지 성능 평가 적용범위

- 항알러지 가공 시트원단, 침구·카펫류 원단, 기능성 의류
- 공기청정기, 에어컨 등의 필터원단

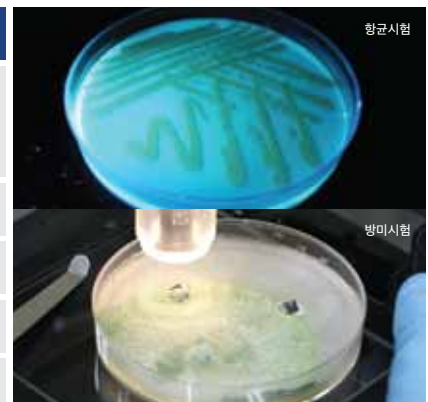
항알러지 성능 평가 결과 표기

항알러지 미처리 시료와 항알러지 처리 시료의 항알레르겐(anti-allergen)의 양($\mu\text{g}/\text{m}^2$)을 비교하여 저감율(%)을 산출합니다.

기타 시험

기능성 소재 및 제품의 성능검사와 관련하여 국내·외 규격으로 다음의 시험분석 서비스를 제공하고 있습니다.

시험 항목	시험 적용 범위
항균시험	직물, 부직포, 펠트, 웨빙, 솜, 및 비섬유류 등
방미(곰팡이)시험	
진드기 기피성 시험	직물, 원단, 침대원단, 기능성 소재 등
진균 동정 및 원인분석	섬유 및 비섬유 등의 오염여부
기생충(란) 시험	모래 등
생분해도 시험	생분해성 수지 및 원료





www.fiti.re.kr

www.facebook.com/fiti.home

항알리지 성능평가 상담처

■ 산업환경시험센터

충북 청주시 청원구 오창읍
양청3길 21
T. 043 711 8823
F. 043 711 8804

■ 강남지원

서울시 강남구 테헤란로 518
섬유센터 5F 9호
T. 02 528 0983
F. 02 528 0990

■ 남부지원

서울시 금천구 벚꽃로 254
월드메르디앙 벤처센터 1차 302호
T. 02 2113 8120
F. 02 2113 8130

■ 대구지원

대구시 서구 와룡로 498
T. 053 551 2150
F. 053 551 2148

■ 부산지원

부산시 동구 중앙대로 248번길 14
T. 051 463 5462
F. 051 462 8803

■ 대전지원

대전시 동구 한밭대로 1297번길 9
중근당 B/D 402호
T. 042 623 5156
F. 042 621 5143

■ 전주사무소

전북 전주시 덕진구 반룡로 110-5
전북테크노파크 2층 209호
T. 063 716 9581
F. 063 716 9583

■ 본원

서울시 동대문구 정릉천동로 102
T. 02 3299 8000
F. 02 3299 8150

■ 패션시험센터

서울시 광진구 아차산로 192
T. 02 6931 8455
F. 02 498 8491

■ 중국 상해지사

5-B, No.1238, Wuzhong Road, Minhang District, Shanghai, China
T. +86 21 6405 8571~2
F. +86 21 6405 8573

■ 중국 상해시험센터

3F, Bldg.8, No.566, Huaxu Road, Xujing Town, Qingpu District, Shanghai, China
T. +86 21 5988 1771
F. +86 21 5988 1772

■ 중국 광주사무소

No.1306 Dragonfly Bldg. South Tower, No.49, HuaXia Road, ZhuJiang New Town, TianHe District, Guangzhou, China
T. +86 20 3869 2445
F. +86 20 3869 2446

■ 중국 연대지사

2F, No.59 Xinhaiyang Rd., Zhifu District, Yantai, Shandong Province, China
T. +86 535 669 3175
F. +86 535 669 3176

■ 중국 청도사무소

Bldg.C No.608, 187 Guojigongyipincheng, Route 308, Xiazhuang St., Chengyang District, Qingdao, Shandong Province, China
T. +86 532 8965 5002
F. +86 532 8965 5003

■ 중국 대련사무소

Rm.702, Jinfeng Bldg., No.130, Jinma RD, Economic & Technical Development Area, Dalian, Liaoning Province, China
T. +86 411 8756 4976
F. +86 411 8756 4975

■ 미국 LA사무소

3470 Wilshire Blvd. Suite 915, Los Angeles, CA 90010, USA
T. +1 213 788 3301
F. +1 213 788 3302

■ 인도네시아 자카르타지사

Gedung Jamsostek Menara Selatan Lantai 7, Jln. Jendral Gatot Subroto No. 38, Kuningan Barat, Jakarta Selatan 12710, Indonesia
T. +62 21 2525 337~8
F. +62 21 2525 339

■ 베트남 호치민지사

Nguyen Lam Tower 12F, 133 Duong Ba Trac Street 1 Ward, 8 District, Hochiminh, Vietnam
T. +84 8 3851 1831
F. +84 8 3851 1832

■ 베트남 하노이사무소

2501-3, 25F, Keangnam Hanoi Landmark Tower, Plot E6, Cau Giay Urban Area, Me Tri Commune, Tu Liem District, Hanoi, Vietnam
T. +84 4 6282 2338
F. +84 4 6282 2339